



# Flexstool®

Im handumdrehen vom  
'traditionellen' Hörsaal  
zum Projektraum



Im handumdrehen vom  
'traditionellen' Hörsaal  
zum Projektraum

lernwelten —



### Im Handumdrehen mehr Effizienz

Flexstool® ist ein einzigartiges Konzept zur multifunktionalen Einrichtung von Hörsälen und Seminarräumen. Mit Flexstool® lassen sich Reihenbestuhlung und Gruppentische in einem Raum kombinieren. Durch ein leicht bedienbares Drehund Klicksystem können die Möbel im Handumdrehen von einer Reihen- in eine Gruppentischaufstellung umgestellt werden. Flexstool® ist das Ergebnis einer Kooperation von EromesMarko und der Technischen Universität Delft.

Die Tischelemente sind so konzipiert, dass bei der Einzelplatzaufstellung ausreichend Arbeitsfläche zur Verfügung steht. Bei der Gruppenaufstellung bilden die einzelnen Tischelemente zusammen eine große Tischfläche. Die Tischplatten sind laminiert. Kabelführungen und elektrische Anschlüsse können optional unter den feststehenden Tischen verlegt werden.

### Eigenschaften Flexstool®

- Optimal eingerichtete Räume sowohl für Frontalunterricht als für Gruppenarbeit
- Beide Aufstellungen können in Sekundenschnelle von den Schülern/Studierenden eingerichtet werden, sodass die Unterrichtsstunde zügig beginnen kann
- Permanente, flexible Möblierung
- Übersichtlich bei sowohl frontalem als auch dezentralem Unterricht
- Optimale und effektive Zeitausnutzung

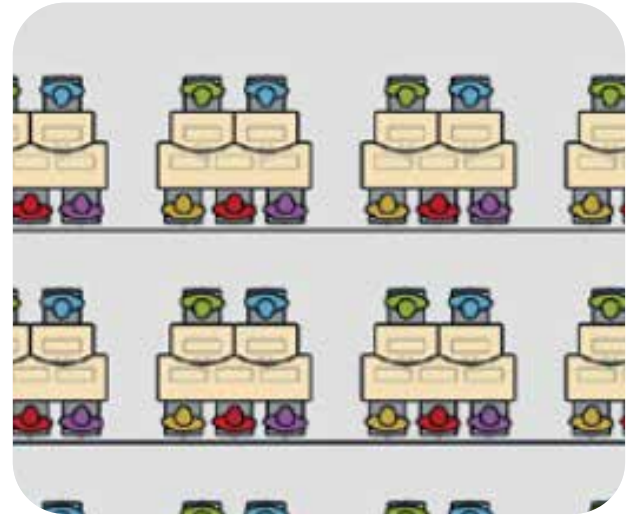
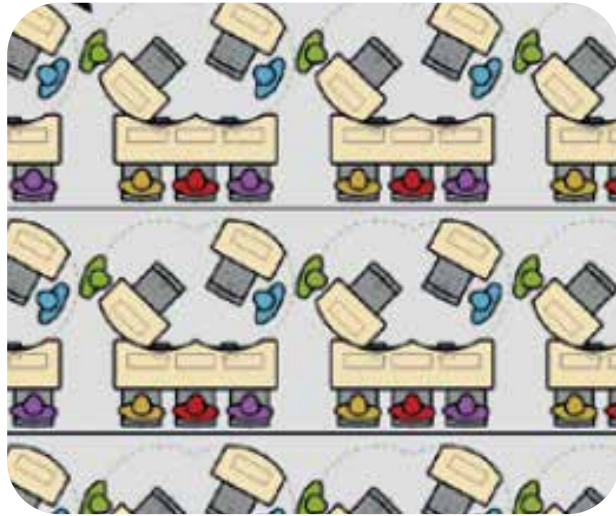
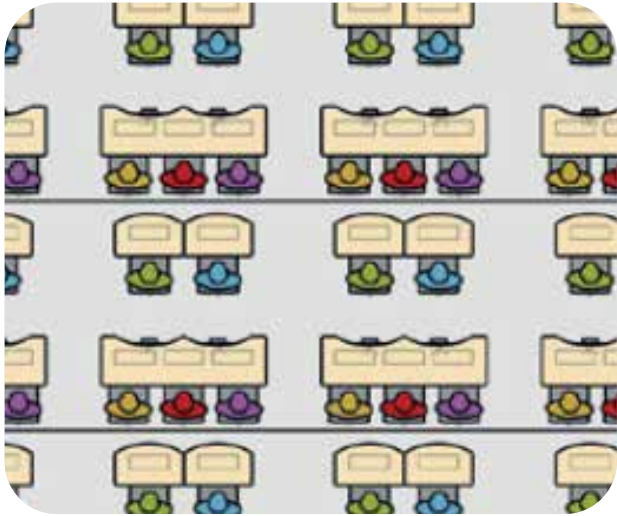


## Flexstool® und die Vorteile für die Benutzer

### Den Benutzern bietet Flexstool® folgende Vorteile

1. Höherer Komfort als in herkömmlichen Hörsälen, dadurch bleiben die Studierenden konzentrierter und wacher. Schon die Basisausführung bietet durch das ergonomische Design hohen Komfort.
2. Großzügiger Einstieg, großflächige Sitz- und Arbeitsplätze.
3. Höhere Stabilität, da Flexstool® feststehende Arbeitsflächen hat: Mit dem eigenen Laptop oder Tablet kann sicher und bequem gearbeitet werden.
4. Keine Klapptische, die zu Beginn und am Ende einer Veranstaltung auf- und zugeklappt werden, dadurch weniger Lärm.
5. Keine halb gefüllten Sitzreihen, da alle Stühle gut erreichbar sind.
6. Mehr Abstand zwischen den Studenten bei Prüfungen.





## Flexstool ist flexibel



# Vorteile

## Die Vorteile von Flexstool® für Facilitymanagement und Gebäudeverwaltung

1. Die zur Verfügung stehende Fläche kann effektiver genutzt und flexibler eingerichtet werden.
2. Der Raumausnutzung steigt von 45% auf 85%.
3. Einsparungen bei Bau, Unterhaltung, Sicherheit, Heizung/Beleuchtung u.s.w., da zwei Funktionen in einen Raum integriert werden.
4. Das System lässt sich leicht durch die Studierenden bedienen. Daher muss kein Personal eingesetzt werden.
5. Durch das ergonomische und funktionale Design ist das System robust sowie leicht zu reinigen.
6. Aufgrund der vielfältigen Anwendungsmöglichkeiten und luxuriösen Ausführung eignen sich die Räume während ungenutzter Stunden auch für die Vermietung an Dritte.
7. Leichtere Reinigung, da alle Sitzplätze von der Seite zugänglich sind.





**Eromesmarko**

t +31 (0) 24 7502 300  
e [info@eromesmarko.de](mailto:info@eromesmarko.de)

**Wijchen**

Nieuweweg 240  
6603 BV Wijchen - NL

**Hoogeveen**

Industrieweg 31  
7903 AH Hoogeveen - NL

[eromesmarko.de](http://eromesmarko.de)